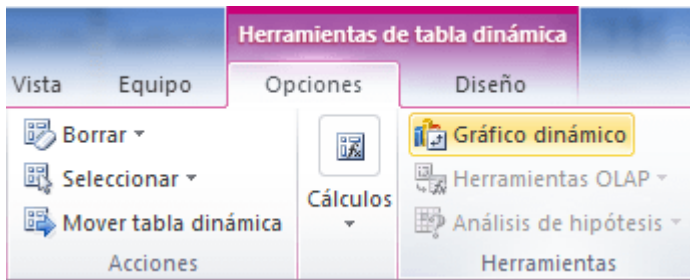


Crear un gráfico dinámico

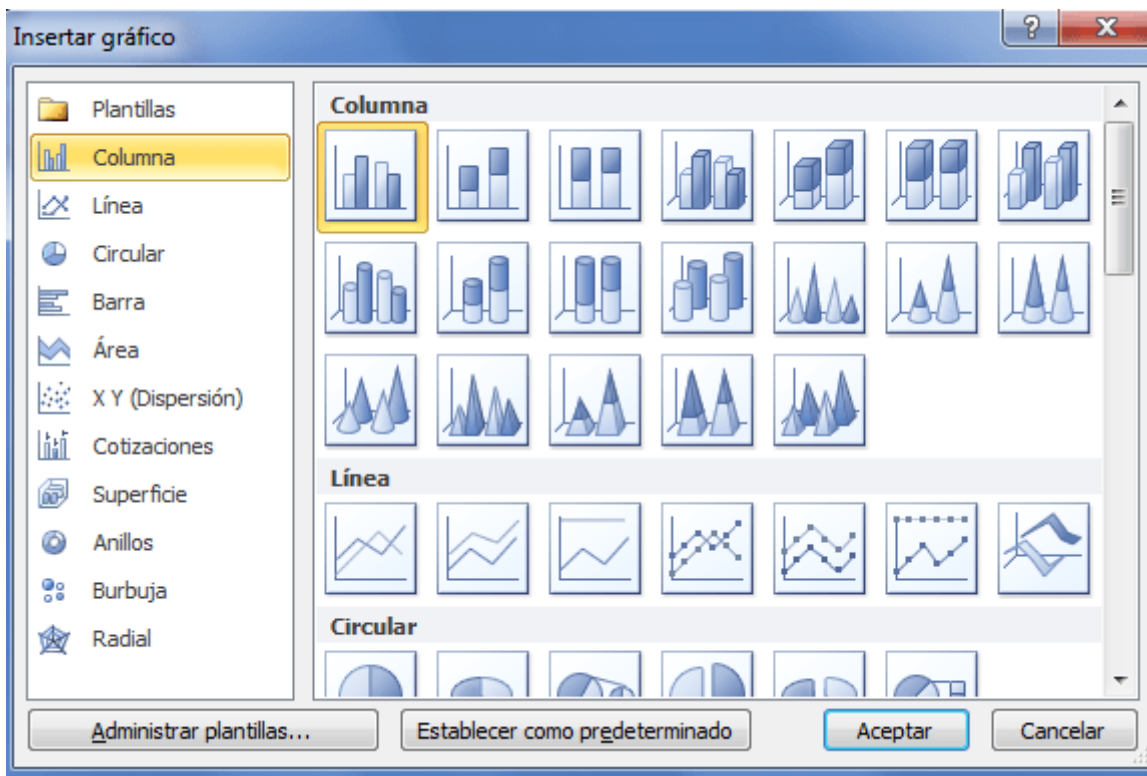
Un **gráfico dinámico** es un gráfico que está basado en los datos de una tabla dinámica y que se ajusta automáticamente al aplicar cualquier filtro sobre la información. Con este tipo de gráfico podrás ayudar en la comprensión de los datos de una tabla dinámica.

Cómo crear un gráfico dinámico en Excel

Para crear un gráfico dinámico debes hacer clic sobre cualquier celda de la tabla dinámica que servirá como base del gráfico y posteriormente hacer clic sobre el comando **Gráfico dinámico** que se encuentra dentro del grupo Herramientas de la ficha Opciones.

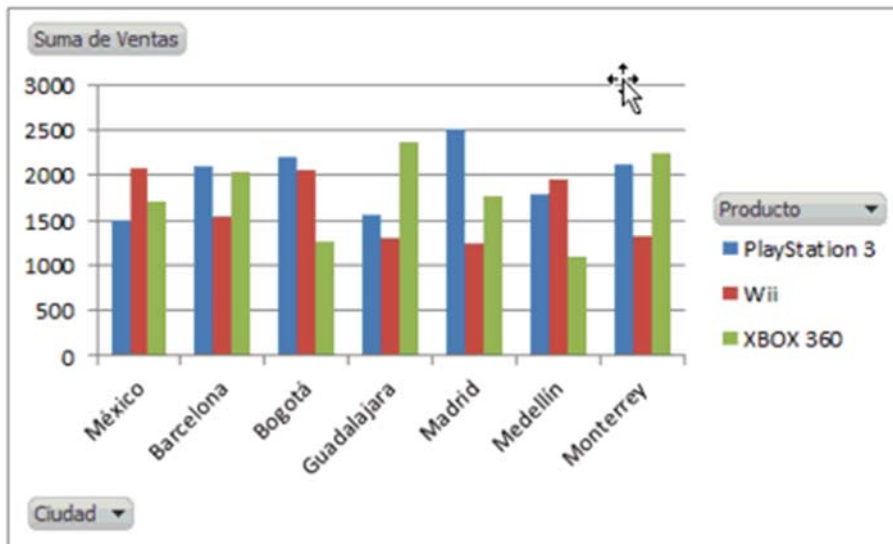


Se mostrará el cuadro de diálogo *Insertar gráfico* de donde podrás seleccionar el tipo de gráfico que deseas utilizar.

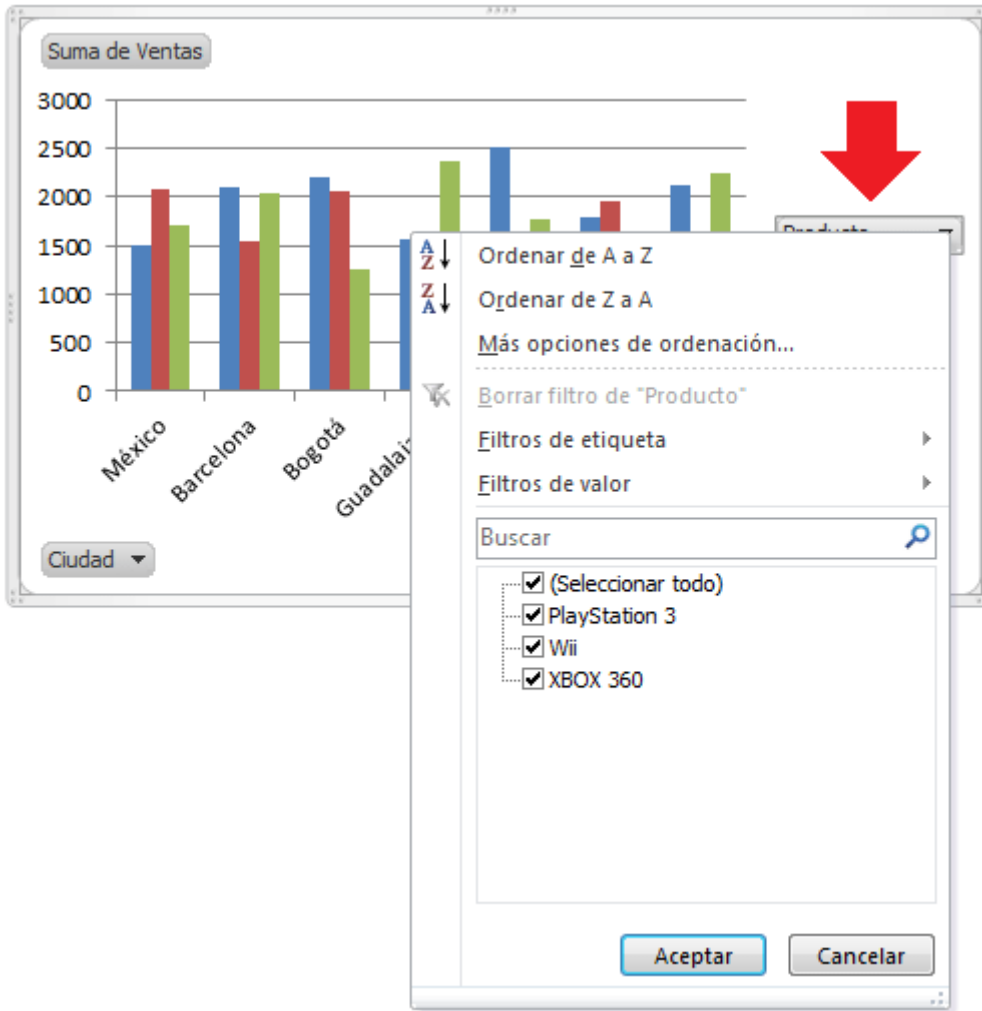


Una vez que has seleccionado el gráfico adecuado Excel lo insertará en la hoja de trabajo. Observa cómo el gráfico se modifica al momento de aplicar algún filtro sobre la tabla dinámica:

Suma de Ventas	Etiquetas de columna ▾			
Etiquetas de fila ▾	PlayStation 3	Wii	XBOX 360	Total general
México	1499	2078	1708	5285
Barcelona	2102	1539	2027	5668
Bogotá	2199	2063	1250	5512
Guadalajara	1571	1300	2365	5236
Madrid	2500	1241	1771	5512
Medellín	1793	1960	1081	4834
Monterrey	2119	1309	2251	5679
Total general	13783	11490	12453	37726



De igual manera puedes filtrar la información utilizando los botones de filtrado que aparecen dentro del **gráfico dinámico**:



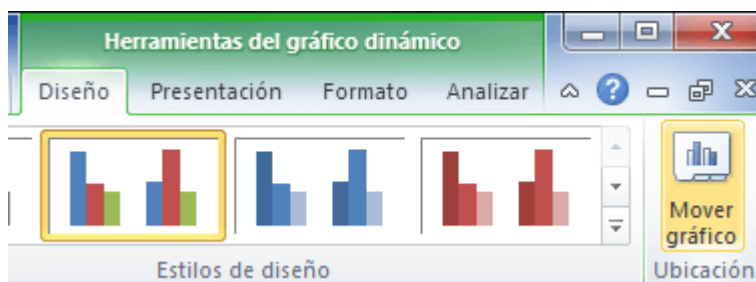
Para eliminar un **gráfico dinámico** solamente debes seleccionarlo y pulsar la tecla Suprimir.

Mover un gráfico dinámico

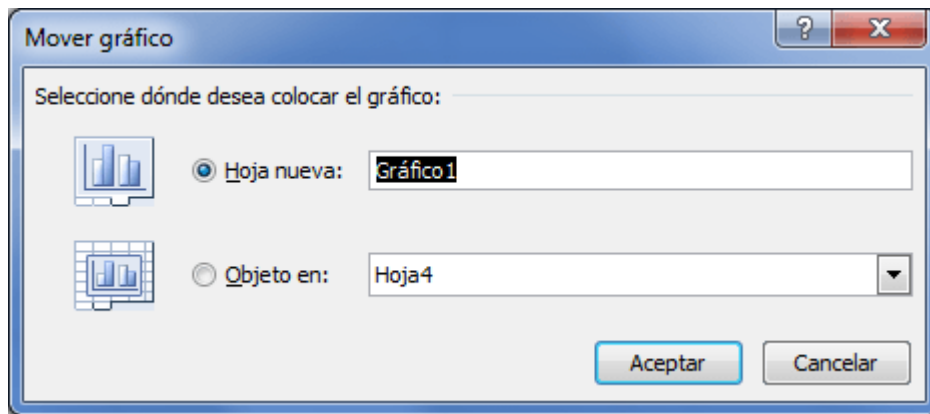
Es probable que encuentres útil el **mover un gráfico dinámico** a su propia hoja de Excel para poder trabajar con él de manera independiente e inclusive aplicar algún estilo y formato personalizado.

Mover un gráfico dinámico a otra hoja

Para mover un gráfico dinámico debes seleccionarlo y posteriormente seleccionar el comando **Mover gráfico** que se encuentra en el grupo Ubicación dentro de la ficha Diseño.

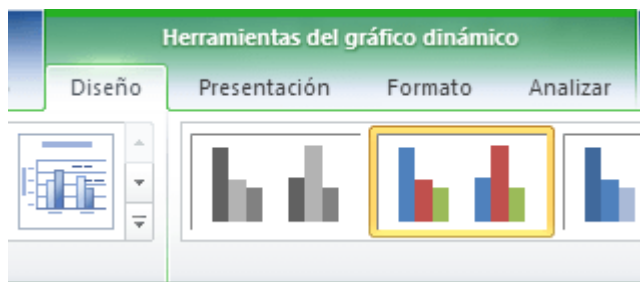


Se mostrará el cuadro de diálogo **Mover gráfico** y podrás seleccionar una nueva hoja donde será colocado.



Modificar el estilo de un gráfico dinámico

Ya sea que muevas el gráfico a una nueva hoja de Excel o lo dejes en su ubicación original puedes modificar su estilo con los comandos de la ficha Diseño, Presentación y Formato:



Dentro de la ficha Diseño encontrarás los comandos necesarios para seleccionar un nuevo **estilo del gráfico dinámico**. Con los comandos de la ficha Presentación podrás personalizar aún más el gráfico dinámico agregando títulos, rótulos de eje y leyendas. Finalmente la ficha Formato permitirá refinar los estilos de forma del gráfico creado.